

# MODELO 4124 S

FICHA TÉCNICA

**Power** class

## Chaquetilla growing fit

### TEJIDO PRINCIPAL:

Composición: 65% Poliéster 35% Algodón

Gramaje: 150 gr/m<sup>2</sup>

Ligamento Fundamental: Sarga

Densidad: U: 51 h/cm T: 27 p/m

Resistencia a la tracción: U: 87 kgf T: 42 kgf

Solidez a las Tinturas:

Al Lavado 40°C: 4-5

Al Planchado: 4-5

A la Luz: 5

Al Sudor: 4-5

Al Cloro: 4-5

Encogimiento lav 40°C: 1%

Resistencia al Pilling: 3-4

### TEJIDO MALLA:

Composición: 100% Poliéster

Gramaje: 140 gr/m<sup>2</sup>

Ligamento Fundamental: Ojo de perdiz

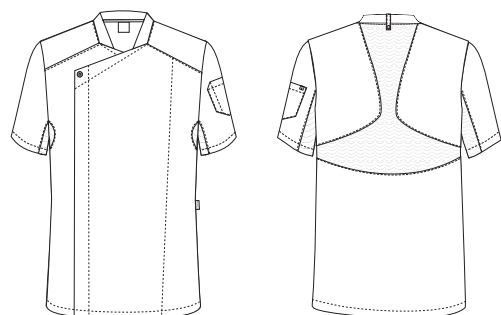
**CONSERVACIÓN:**     



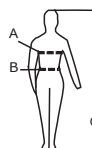
**C.01**  
Negro

**C.10**  
Blanco

**C.705**  
Vison



Tallas	S	M	L	XL	XXL	3XL
P. Pecho (A)	88-94	96-102	104-110	112-118	120-126	128-134
P.Cintura (B)	74-80	82-88	90-96	98-104	106-112	114-120
Estatura (C)	165-175	165-175	165-175	165-175	175-190	175-190



\* Cuadro de tallas general. Consultar tallaje específico para este modelo.

### DESCRIPCIÓN DEL PRODUCTO:

Chaquetilla *regular fit*, cierre lateral con corchete oculto de rápida apertura.

Cuello Nassau, abierto en la parte central aportando mayor comodidad.

Bolsillo en la manga compartimentado.


Trabilla en la parte de atrás del cuello para sujetar el delantal.


Mangas combinadas con tejido de malla transpirable para aportar mayor confort.


La espalda combinada con tejido de malla en las zonas de mayor sudoración y dando un extra de confort al realizar movimientos.


Costuras sobrecargadas para mayor resistencia.


### BENEFICIOS CLAVE:


 **Vida útil:** Para un uso muy frecuente conserva su aspecto después de 40 lavados en las condiciones indicadas en la etiqueta.

 **Ambiente:** Recomendado para ambientes calurosos en interior.

 **Ligereza:** Tejido más ligero para aportar un extra de confort al usuario.

 **Durabilidad del color:** Tejido con altas solidesces del color que se mantienen durante múltiples procesos de lavado y uso.

 **Zona de transpiración:** Tejido de malla colocado en la espalda y las mangas para mejorar la transpirabilidad del usuario.

 **Trabilla sujeta delantal:** Con esta trabilla conseguimos que el delantal se mantenga fijo y no moleste al usuario.

 **Bolso para pinza:** Bolso en la manga para guardar la pinza.