

MODELO 4126 S ♂

FICHA TÉCNICA

Power class

Chaquetilla beisbolera regular fit

TEJIDO PRINCIPAL:

Composición: 65% Poliéster 35% Algodón

Gramaje: 105 gr/m²

Ligamento Fundamental: Tafetán

Densidad: U: 46 h/cm T: 29 p/m

Resistencia a la tracción: U: 47 kgf T: 25 kgf

Solidez a las Tinturas:

Al Lavado 40°C: 4-5

Al Planchado: 4-5

A la Luz: 5

Al Sudor: 4-5

Al Cloro: 4-5

Encogimiento lav 40°C: 1%

Resistencia al Pilling: 3-4

TEJIDO MALLA:

Composición: 100% Poliéster

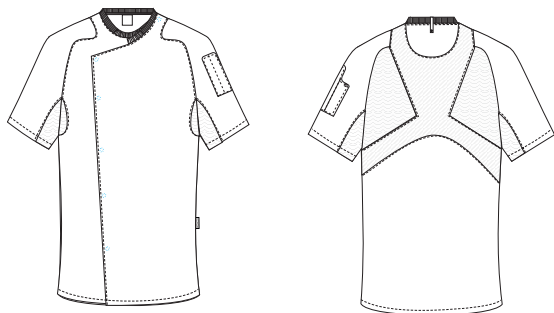
Gramaje: 140 gr/m²



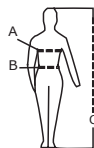
C.10

Blanco

CONSERVACIÓN:



Tallas	S	M	L	XL	XXL	3XL
P. Pecho (A)	88-94	96-102	104-110	112-118	120-126	128-134
P.Cintura (B)	74-80	82-88	90-96	98-104	106-112	114-120
Estatura (C)	165-175	165-175	165-175	165-175	175-190	175-190



*Cuadro de tallas general. Consultar tallaje específico para este modelo.

DESCRIPCIÓN DEL PRODUCTO:

Chaquetilla *regular fit*, cierre lateral con corchete oculto de rápida apertura.

Cuello mao con rib aportando mayor comodidad.

Bolsillo en la manga asimétrico con compartimentos

Cabillo en la parte de atrás del cuello para sujetar el delantal.

Manga ranglan con corte deportivo y combinadas con tejido de malla transpirable para aportar mayor confort.

La espalda con un corte en forma de hélice en el centro de la espalda, y con tejido de malla en las zonas de mayor sudoración y movilidad.

Costuras sobrecargadas para mayor resistencia.

BENEFICIOS CLAVE:

Vida útil: Para un uso muy frecuente conserva su aspecto después de 40 lavados en las condiciones indicadas en la etiqueta.

Ambiente: Recomendado para ambientes calurosos en interior.

Ligereza: Tejido más ligero para aportar un extra de confort al usuario.

Durabilidad del color: Tejido con altas solideces del color que se mantienen durante múltiples procesos de lavado y uso.

Zona de transpiración: Tejido de malla colocado en la espalda y las mangas para mejorar la transpirabilidad del usuario.

Trabilla sujeta delantal: Con esta trabilla conseguimos que el delantal se mantenga fijo y no moleste al usuario.

Bolso para pinza: Bolso en la manga para guardar la pinza.