

## Chaquetilla

### TEJIDO PRINCIPAL:

Composición: 65% Poliéster 32% Algodón 3% EOL

Gramaje: 215 gr/m<sup>2</sup>

Elasticidad: 13%

Ligamento Fundamental: Sarga

Densidad: U: 38 h/cm T: 22,5 p/m

Resistencia a la tracción: U: 100 kgf T: 55 kgf

Solidez a las Tinturas:

Al Lavado 40°C: 4-5

Al Planchado: 4-5

A la Luz: 5

Al Sudor: 4-5

Al Cloro: 4-5

Encogimiento lav 40°C: 1%

Resistencia al Pilling: 3-4



C.10

Blanco

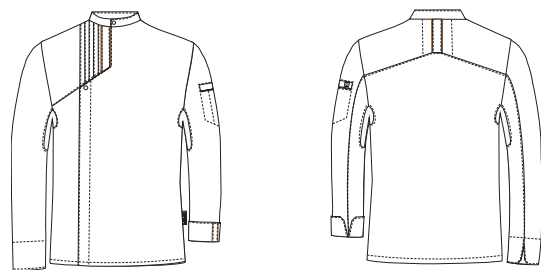
### TEJIDO MALLA:

Composición: 50% Poliéster 50% Poliéster Coolplus

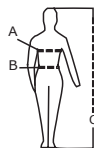
Gramaje: 120 gr/m<sup>2</sup>

Ligamento Fundamental: Ojo de perdis

CONSERVACIÓN: 60°C



	S	M	L	XL	XXL	3XL
P. Pecho (A)	88-94	96-102	104-110	112-118	120-126	128-134
P.Cintura (B)	74-80	82-88	90-96	98-104	106-112	114-120
Estatura (C)	165-175	165-175	165-175	165-175	175-190	175-190



\*Cuadro de tallas general. Consultar tallaje específico para este modelo.

### DESCRIPCIÓN DEL PRODUCTO:

Chaquetilla *regular fit*, jaretas en el delantero con detalles de cuero dando un toque de elegancia y tradición.

Cierre lateral con corchete oculto y de rápida apertura.

Cuello mao estrecho que aporta distinción.

Puño tradicional de dar vuelta con detalles decorativos de cuero.

Tejido de malla transpirable debajo de la axila para mejorar la transpirabilidad del usuario.

Trabilla con detalles de cuero en la parte superior de la espalda donde incorporamos el tejido de malla transpirable.

Bolsillo de ojal en la manga con ribete de cuero y compartimentado.

### BENEFICIOS CLAVE:

**Vida útil:** Para un uso muy frecuente conserva su aspecto después de 50 lavados en las condiciones indicadas en la etiqueta.

**Ambiente:** Recomendado para ambientes moderados en interior.

**Strech long life:** Elasticidad, comodidad, facilidad de cuidado, longevidad y recuperación de la forma son las principales características de este elástico. (EOL).

**Durabilidad del color:** Tejido con altas solidez del color que se mantienen durante múltiple proceso de lavado y uso, permitiendo el lavado domestico a 90°.

**Zona de transpiración:** Tejido de malla colocado en la espalda y las mangas para mejorar la transpirabilidad del usuario.

**Bolso para pinza:** Bolso en la manga para guardar la pinza.

**Trabilla sujeta delantal:** Con esta trabilla conseguimos que el delantal se mantenga fijo y no moleste al usuario.