

MODELO 4140 S ♂

FICHA TÉCNICA

Trend class

Chaquetilla slim fit

TEJIDO PRINCIPAL:

Composición: 98% Algodón 2% Elastano

Gramaje: 215 gr/m²

Elasticidad: 30%

Ligamento Fundamental: Sarga

Densidad: U: 38 h/cm T: 22,5 p/m

Resistencia a la tracción: U: 100 kgf T: 55 kgf

Solidez a las Tinturas:

Al Lavado 40°C: 4

Al Planchado: 4

A la Luz: 4

Al Sudor: 4

Al Cloro: No apto

Encogimiento lav 40°C: 3%

Resistencia al Pilling: 3-4

TEJIDO MALLA:

Composición: 100% Poliéster

Gramaje: 55 gr/m²

Ligamento Fundamental: Rejilla

CONSERVACIÓN:     



C.05 Verde kaki
C.09 Gris medio

DESCRIPCIÓN DEL PRODUCTO:

Chaquetilla *slim fit*, cierre central con corchete oculto de rápida apertura.

Cuello mao en forma descendente, consiguiendo una imagen moderna.

Resaltamos los hombros con los cortes inclinados, consiguiendo una imagen de liderazgo.

Contrastes de polipiel en los hombros resaltando la musculatura.


Bolsillo en la manga integrado en los cortes de polipiel.


Bajo de manga con detalle de cuero dando una imagen moderna.


En los laterales tiene dos cremalleras invisibles con tejido de malla transpirable para que el usuario las pueda abrir para un mejor confort.


Esta chaquetilla lleva un proceso de tinte en prenda consiguiendo un efecto desgastado de las costuras.

BENEFICIOS CLAVE:

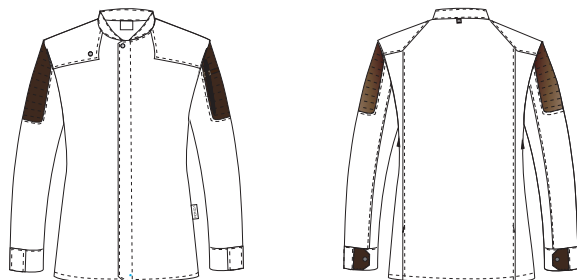
 **Vida útil:** Para un uso muy frecuente conserva su aspecto después de 25 lavados en las condiciones indicadas en la etiqueta.

 **Ambiente:** Recomendado para ambientes moderados en interior.

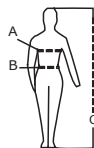
 **Stretch:** Tejido muy elástico, que se adapta a los movimientos del cuerpo aportando un extra de confort al usuario.

 **Zona de transpiración:** Tejido de malla colocado en la espalda y las mangas para mejorar la transpirabilidad del usuario.

 **Bolso para pinza:** Bolso en la manga para guardar la pinza.



Tallas	S	M	L	XL	XXL	3XL
P. Pecho (A)	88-94	96-102	104-110	112-118	120-126	128-134
P.Cintura (B)	74-80	82-88	90-96	98-104	106-112	114-120
Estatura (C)	165-175	165-175	165-175	165-175	175-190	175-190



*Cuadro de tallas general. Consultar tallaje específico para este modelo.

 **MONZA**

+34 902 193 096 | ventas@obrerol-monza.com

Pol. Ind. Somonte | c/ María González "La Pondala" 82-96 | 33393 Sotiello - Gijón
obrerol-monza.com