

Chaquetilla slim fit

TEJIDO PRINCIPAL:

Composición: 98% Algodón 2% Elastano

Gramaje: 215 gr/m²

Elasticidad: 30%

Ligamento Fundamental: Sarga

Densidad: U: 38 h/cm T: 22,5 p/m

Resistencia a la tracción: U: 100 kgf T: 55 kgf

Solidez a las Tinturas:

Al Lavado 40°C: 4

Al Planchado: 4

A la Luz: 4

Al Sudor: 4

Al Cloro: no apto

Encogimiento lav 40°C: 3%

Resistencia al Pilling: 3-4

TEJIDO MALLA:

Composición: 100% Poliéster

Gramaje: 55 gr/m²

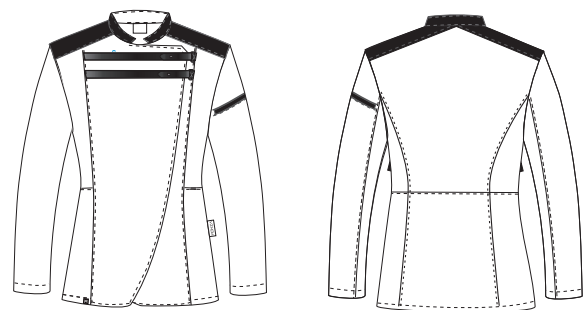
Ligamento Fundamental: Rejilla

CONSERVACIÓN:

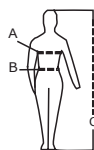


C.05
Verde kaki

C.40
Rosa



Tallas	XS	S	M	L	XL	XXL
P. Pecho (A)	74-80	82-88	90-96	98-104	106-112	114-120
P.Cintura (B)	80-86	88-94	96-102	104-110	112-118	120-126
Estatura (C)	155-170	165-175	165-175	165-175	175-190	175-190



*Cuadro de tallas general. Consultar tallaje específico para este modelo.

DESCRIPCIÓN DEL PRODUCTO:

Chaquetilla *slim fit*, cortes redondeados en el delantero y corte recto en la cintura para estilizar la figura.

Cierre con corchetes ocultos y con correas de polipiel símbolo de fortaleza.

Bolsillo en la manga con detalle de polipiel.

Cuello con solapa asimétrico en polipiel creando una huella diferenciadora y única.

Resaltamos los hombros con contrastes en polipiel, consiguiendo una imagen de líder.

Corte limpio en la manga donde incorporamos un bolsillo.

La espalda con corte en V donde van integradas las cremalleras invisibles con tejido de malla transpirable para que el usuario las pueda abrir para mejorar su confort.

Esta chaquetilla lleva un proceso de tinte en prenda consiguiendo un efecto desgastado de las costuras.

BENEFICIOS CLAVE:

Vida útil: Para un uso muy frecuente conserva su aspecto después de 25 lavados en las condiciones indicadas en la etiqueta.

Ambiente: Recomendado para ambientes moderados en interior.

Stretch: Tejido muy elástico, que se adapta a los movimientos del cuerpo aportando un extra de confort al usuario.

Zona de transpiración: Tejido de malla colocado en la espalda y las mangas para mejorar la transpirabilidad del usuario.

Bolso para pinza: Bolso en la manga para guardar la pinza.