

## Pantalón growing fit

### TEJIDO PRINCIPAL:

Composición: 65% Poliéster 35% Algodón

Gramaje: 105 gr/m<sup>2</sup>

Ligamento Fundamental: Tafetán

Densidad: U:46 h/cm T: 29 p/m

Resistencia a la tracción: U: 47 kgf T: 25 kgf

Solidez a las Tinturas:

Al Lavado 40°C: 4-5

Al Planchado: 4-5

A la Luz: 5

Al Sudor: 4-5

Al Cloro: 4-5

Encogimiento lav 40°C: 1%

Resistencia al Pilling: 3-4

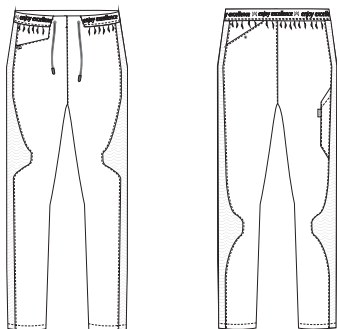
### TEJIDO MALLA:

Composición: 100% Poliéster

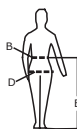
Gramaje: 140 gr/m<sup>2</sup>

Ligamento Fundamental: Ojo de perdis

**CONSERVACIÓN:**      



Tallas	S	M	L	XL	XXL
P.Cintura (B)	76-80	84-88	92-96	100-104	108-112
P.Cadera (D)	92-96	98-104	106-110	114-118	122-126
L.Entrepierna (E)	70-85	70-85	70-85	70-85	70-85



\*Cuadro de tallas general. Consultar tallaje específico para este modelo.



**C.01**  
Negro

**C.705**  
Vison

### DESCRIPCIÓN DEL PRODUCTO:

Pantalón *regular fit*, adaptado a las tendencias de la moda.

Goma en toda la cintura aportando mayor comodidad y una estética más moderna marcada por las tendencias. La goma lleva nuestra claim. También tiene cordones para ajustar la cintura dando un aire más deportivo.


Combinaciones de tejido de malla en ambos laterales del pantalón mejorando la transpirabilidad del usuario.


Bolsillo en el delantero inclinado de fácil acceso.


Bolsillo en el lateral para guardar el cúter.


Bolsillo trasero en el lado izquierdo de gran apertura y cerrado con corchete para asegurar que los objetos permanezcan seguros.

### BENEFICIOS CLAVE:

 **Vida útil:** Para un uso muy frecuente conserva su aspecto después de 40 lavados en las condiciones indicadas en la etiqueta.

 **Ambiente:** Recomendado para ambientes calurosos en interior.

 **Ligereza:** Tejido más ligero para aportar un extra de confort al usuario.

 **Durabilidad del color:** Tejido con altas solidesces del color que se mantienen durante múltiples proceso de lavado y uso.

 **Zona de transpiración:** Tejido de malla en los laterales del pantalón para mejorar la transpirabilidad del usuario.

 **Bolso para cúter:** Bolsillo colocado en el lateral para el cúter.