

MODELO 4117 **S**



FICHA TÉCNICA

Power class

Chaquetilla confort fit

TEJIDO PRINCIPAL:

Composición: 65% Poliéster 35% Algodón

Gramaje: 215 gr/m²

Ligamento Fundamental: Sarga

Densidad: U: 44 h/cm T: 21 p/m

Resistencia a la tracción: U: 100 kgf T: 175 kgf

Solidez a las Tinturas:

Al Lavado 40°C: 4-5

Al Planchado: 4-5

A la Luz: 4

Al Sudor: 4-5

Al Cloro: 4-5

Encogimiento lav 40°C: 1%

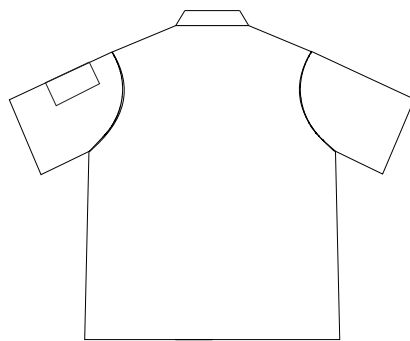
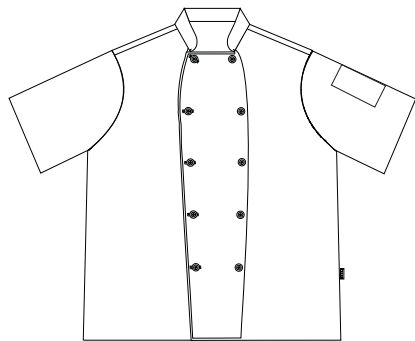
Resistencia al Pilling: 4



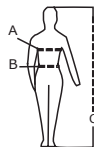
C.01

Negro

CONSERVACIÓN:



Tallas	S	M	L	XL	XXL	3XL
P. Pecho (A)	88-94	96-102	104-110	112-118	120-126	128-134
P.Cintura (B)	74-80	82-88	90-96	98-104	106-112	114-120
Estatura (C)	165-175	165-175	165-175	165-175	175-190	175-190



*Cuadro de tallas general. Consultar tallaje específico para este modelo.

DESCRIPCIÓN DEL PRODUCTO:

Chaquetilla manga corta *growing fit* con cierre de doble abotonadura.

Espalda recta. Cuello mao.

Bolsillo de parche en la manga izquierda.

BENEFICIOS CLAVE:

Vida útil: Para un uso muy frecuente conserva su aspecto después de 40 lavados en las condiciones indicadas en la etiqueta.

Ambiente: Recomendado para ambientes moderados en interior.