

# MODELO 4119 S ♀

FICHA TÉCNICA

Power class

## Chaquetilla regular fit

### TEJIDO PRINCIPAL:

Composición: 65% Poliéster 35% Algodón

Gramaje: 150 gr/m<sup>2</sup>

Ligamento Fundamental: Sarga

Densidad: U: 51 h/cm T: 27 p/m

Resistencia a la tracción: U: 87 kgf T: 42 kgf

Solidez a las Tinturas:

Al Lavado 40°C: 4-5

Al Planchado: 4-5

A la Luz: 5

Al Sudor: 4-5

Al Cloro: 4-5

Encogimiento lav 40°C: 1%

Resistencia al Pilling: 3-4

### TEJIDO MALLA:

Composición: 100% Poliéster

Gramaje: 140 gr/m<sup>2</sup>

Ligamento Fundamental: Ojo de perdiz

**CONSERVACIÓN:**     

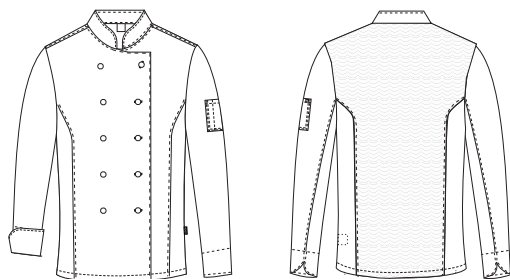


C.01

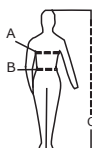
Negro

C.10

Blanco



Tallas	XS	S	M	L	XL	XXL
P. Pecho (A)	74-80	82-88	90-96	98-104	106-112	114-120
P.Cintura (B)	80-86	88-94	96-102	104-110	112-118	120-126
Estatura (C)	155-170	155-170	155-170	155-170	170-175	170-175



\*Cuadro de tallas general. Consultar tallaje específico para este modelo.

### DESCRIPCIÓN DEL PRODUCTO:

Chaquetilla *regular fit*, cierre con doble abotonadura y con botón forrado.


Cuello mao y manga con puño tradicional.


Bolsillo en la manga compartimentado.


Espalda con tejido de malla transpirable en las zonas de mayor sudoración y movilidad.


Cortes en el delantero estilizando la silueta.


### BENEFICIOS CLAVE:

 **Vida útil:** Para un uso muy frecuente conserva su aspecto después de 40 lavados en las condiciones indicadas en la etiqueta.

 **Ambiente:** Recomendado para ambientes calurosos en interior.

 **Ligereza:** Tejido más ligero para aportar un extra de confort al usuario.

 **Durabilidad del color:** Tejido con altas solidesces del color que se mantienen durante múltiples procesos de lavado y uso.

 **Zona de transpiración:** Tejido de malla colocado en la espalda y las mangas para mejorar la transpirabilidad del usuario.

 **Bolso para pinza:** Bolso en la manga para guardar la pinza.