

413RF TFLN



Presentación

1 par bolsa/ 10 pares paquete / 120 pares caja

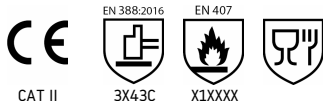
Opcional

-

TALLAS

10 / 11 / 5 / 6 / 7 / 8 / 9

NORMATIVA



CAT II

3X43C

X1XXXX

DATOS TÉCNICOS

Guante soporte HDPC, fibra de vidrio y nailon azul sin costuras.
Recubrimiento nitrilo Sandy grip negro en palma.
Refuerzo entre pulgar e índice.
Puño elástico.
Galga 13.

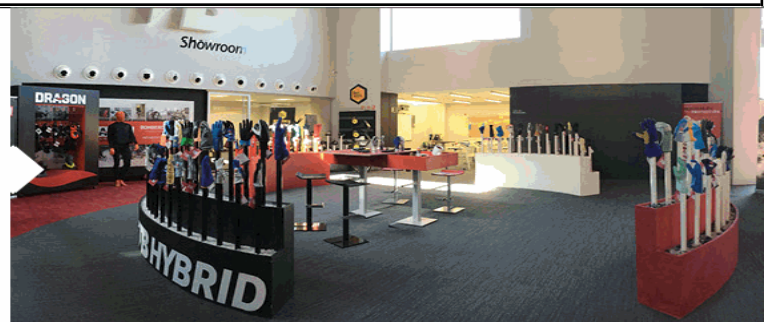
PUNTOS CLAVES

Interior HDPC. Mejora el confort proporcionando un tacto agradable y suave a la mano.
Las fibras de vidrio no están en contacto directo con la mano, minimizando el riesgo de alergias.
Las fibras de corte en la base retrasa el desprendimiento de los cubrimientos.
El refuerzo entre pulgar e índice confiere mayor durabilidad al EPI.
Recomendamos este producto en trabajos que producen mucha abrasión por piezas cortantes en esta zona.
Desteridad 5 (mínimo 0, máximo 5)
Lavado a temperatura máxima de 40° C. N° de ciclos de lavado:

Talla	Peso Total Caja (Kg)	Capacidad Caja (cm)	Código Barras Par
10	9,48	39 x 27 x 37	8428371042528
11	10,30	39 x 27 x 37	8428371042535
5	6,00	39 x 27 x 37	8428371068825
6	6,00	39 x 27 x 37	8428371042481
7	6,72	39 x 27 x 37	8428371042498
8	7,68	39 x 27 x 37	8428371042504
9	8,52	39 x 27 x 37	8428371042511

USO RECOMENDADO

Embotelladoras
Industria del vidrio
Mecánica
Montaje
Plegado de chapas metálicas



Las descripciones, características, aplicaciones y fotografías se facilitan a modo de ejemplo y no constituyen un compromiso contractual. El fabricante se reserva el derecho a incluir cualquier modificación que considere necesaria.



TOMÁS BODERO S.A.

Pol. Ind. Los Pedernales C/ Piedra de Sílex - 09195 Villagonzalo Pedernales - Burgos (Spain)
Tel.: +34 947 474 226 | www.tomasbodero.com | ventas@tomasbodero.com



**TOMÁS BODERO
GROUP**
ESTABLISHED IN 1973

DECLARACION DE CONFORMIDAD

La presente declaración de conformidad se expide bajo la exclusiva responsabilidad del fabricante:

Tomás Bodero S.A.

Pol. Ind. Los Pedernales - C/Piedra de Silex
09195 - Villagonzalo Pedernales - Burgos - España
Tel. + 34 947 47 42 26
Fax. + 34 947 47 43 17

Declara que el equipo de protección individual nuevo descrito a continuación:

413RF TFLN



El objeto de la declaración descrito anteriormente es conforme con la legislación de armonización de la Unión aplicable según las disposiciones del Reglamento EU 2016/425,

EN 388:2016 Riesgos Mecánicos
EN 407:2005 Riesgos Térmicos
EN 420:2003+A1:2009

El organismo notificado AITEX con nº 0161 ha efectuado el examen CE y ha expedido el certificado de examen CE de tipo 0161/4688/16

Burgos, 21/04/2018

Firmado por y en nombre de Tomás Bodero Sáiz - Director General



TOMÁS BODERO
GROUP
ESTABLISHED IN 1973
Pol Ind Piedra de Silex C/Piedra de Silex
09195 Villagonzalo Pedernales Burgos España
Tel 947 474 226 Fax 947 474 317



**TOMÁS BODERO
GROUP**
ESTABLISHED IN 1973

DECLARACIÓN DE CONFORMIDAD CONTACTO CON ALIMENTOS

El fabricante, establecido en la Unión Europea:

*TOMAS BODERO, S.A.
P.I.LOS PEDERNALES
C/PIEDRA DE SILEX, SN
09195 VILLAGONZALO PEDERNALES
BURGOS
TEL:34-947474226*

Declara que el EPI nuevo que se describe a continuación:

- *Guante de protección: 413RF TFLN: HDPC morado, recubrimiento nitrilo microfinish negro.*

Es conforme a las disposiciones del Reglamento CE 1935/2004 relativos a materiales y artículos destinados a entrar en contacto con alimentos y al Reglamento CE 2023/2006 sobre buenas prácticas de fabricación de materiales y objetos destinados a entrar en contacto con alimentos. Y es idéntico al EPI objeto del informe nº 2016TM0925

*Expedido por AITEX
Plaza Emilio Sala, 1
03801 Alcoy
Alicante*

Normas: UNE-EN 1186-9: 2002 y Reglamento 10/2011 de la comisión del 14 de Enero del 2011.

Concepto: Este ensayo tiene por objeto la determinación de la migración global en simuladores de alimentos de base acuosa de materiales plásticos destinados a entrar en contacto con productos alimenticios, por celda y célula de las muestras de ensayo a temperaturas y tiempos seleccionados.

Condiciones de ensayo:

Simulantes:

- Simulante B: Ácido acético 3%
- Simulante D1: Etanol 50%
- Simulante D2: Aceite vegetal

Condiciones de ensayo:

- 2 horas a 40°C
- Contacto con el simulante por celda y célula

Ensayos de migración global Overall Migration Test	Norma Standard	Resultados Results (mg/dm²)
MIGRACIÓN GLOBAL EN ACIDO ACETICO 3% (Simulante B) OVERALL MIGRATION IN ACETIC ACID 3 % (Simulant B)	UNE-EN 1186:5-2002	7,3 ± 0,9
MIGRACIÓN GLOBAL EN ETANOL 50% (Simulante D1) OVERALL MIGRATION IN ETHANOL 50 % (Simulant D1)	UNE-EN 1186:5-2002	1,8 ± 0,2
MIGRACIÓN GLOBAL EN ACEITE VEGETAL (Simulante D2)* OVERALL MIGRATION IN VEGETAL OIL (Simulant D2)*	UNE-EN 1186:8-2002	8,3 ± 3,3⁽¹⁾

Los valores obtenidos de migración global con los simulantes B, D1 y D2 son inferiores al límite máximo de migración establecido en 10 mg/dm², según el REGLAMENTO (UE) N° 10/2011 DE LA COMISIÓN de 14 de Enero de 2011 sobre materiales y objetos plásticos destinados a entrar en contacto con alimentos. El material cumple correctamente con el Reglamento, respecto a la migración global de los componentes con los simulantes B, D1 y D2 con lo que podemos decir que el guante es apto para entrar en contacto con todo tipo de alimentos.

Hecho en Burgos, el 25 de Enero del 2017.

GROUP
TB[®]
TOMAS BODERO
GROUP
ESTABLISHED IN 1973
Pol Ind Piedra de Silex C/Piedra de Silex
09195 Villagonzalo Pedernales Burgos España
Tel 947 474 226 Fax 947 474 317